



INFORMACJA DLA HODOWCÓW TRZODY CHLEWNEJ W SPRAWIE KLASYCZNEGO POMORU ŚWIŃ

Co to jest klasyczny pomór świń?

Jest to szybko szerząca się zakaźna choroba wirusowa, na którą podatne są świnię domowe, dzikie świnię oraz dziki. Choroba nie przenosi się na inne gatunki zwierząt oraz ludzi.

Najczęstszym sposobem zakażenia zwierząt jest bezpośredni lub pośredni kontakt ze zwierzętami zakażonymi. Drogą zakażenia mogą być również rany (kolczykowanie, kastracja, kleszcze), błona śluzowa oka (np. kurz zanieczyszczony wirusem) oraz drogi rodne.

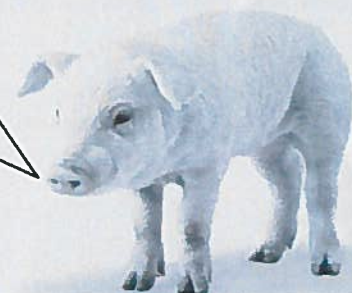
W przypadku terenów o wysokim zagęszczeniu świń, rozprzestrzenianie się wirusa między gospodarstwami jest stosunkowo łatwe poprzez osoby odwiedzające gospodarstwo, zakażoną paszę, wodę, wyposażenie oraz skarmianie zwierząt odpadami kuchennymi (zlewkami).

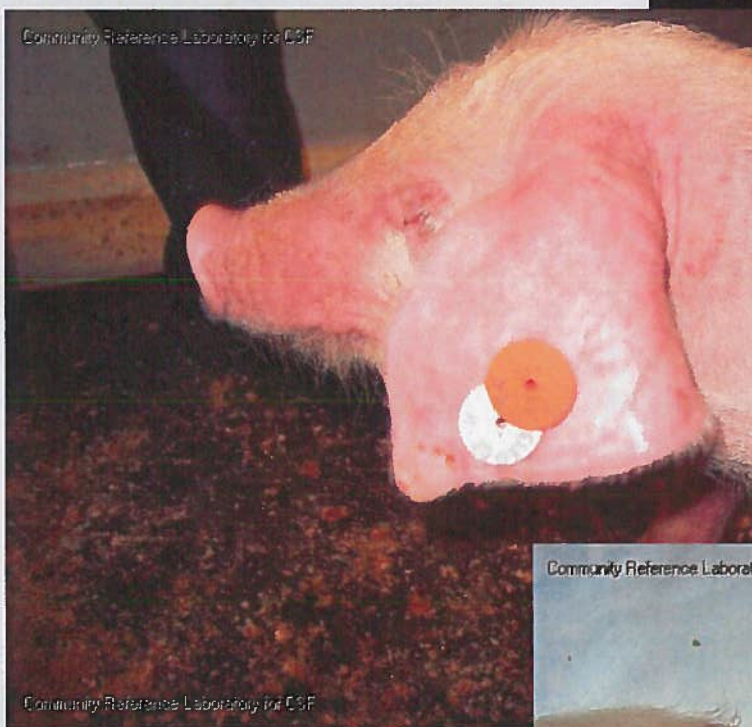
Jak rozpoznać klasyczny pomór świń?

- nagłe upadki w ciągu 1-2 dni;
- gorączka;
- apatia, utrata apetytu, niechęć do ruchu;
- ograniczone ogniska martwicy na skórze zwierzęcia (uszy, brzuch, pachwina);
- wybroczyny na skórze;
- ropny wypływ z oczu;
- chwiejny chód, niedowład, porażenia kończyn;
- zaparcia, później biegunki;
- ronienia oraz upadki prosiąt.

HODOWCO ZAPAMIĘTAJ!!!

Charakterystycznym objawem jest cisza w chlewni oraz zapach będący następstwem cuchnącej biegunki





Przedstawione zdjęcia są własnością laboratorium referencyjnego Unii Europejskiej ds. klasycznego pomoru świń